



DUURZAAM EN CIRCULAIR

Het verlengen van de levensduur van het product is duurzaam





Introductie

Het meest essentiële doel van duurzaamheid in de logistiek is een volledig beeld te krijgen van de processen die de ecologische, sociale en economische aspecten van de onderdelen van de supply chain beïnvloeden. Het betekent veel meer dan alleen maar milieuvriendelijk zijn. Het is een manier van bedrijfsvoering die operationele efficiëntie combineert met het minimaliseren van verspilling van arbeid, processen, energie en grondstoffen. Deze aanpak heeft een aanzienlijk effect op de vermindering van afval en de ecologische voetafdruk, en verbetert ook de arbeidsomstandigheden en de gezondheid en veiligheid van de werknemers.

Waarom is een analyse van de logistiek en de menselijke inmenging in natuurlijke, financiële en sociale hulpbronnen noodzakelijk? Wel, supply chains zijn wereldwijd nauw met elkaar verbonden en kunnen nog sterk worden verbeterd om de duurzaamheidsdoelstellingen te halen. Volgens een McKinsey-rapport¹, genereert de supply chain van een doorsnee consumentenbedrijf veel hogere sociale kosten en milieukosten dan het bedrijf zelf. **De impact van de supply chain is verantwoordelijk voor meer dan 80% van de wereldwijde uitstoot van broeikasgassen en meer dan 90% van de impact op lucht, land, water, biodiversiteit en geologische hulpbronnen.**



De opwarming van het klimaat, de COVID-19 pandemie, verstoorde supply chains, inflatie en de toenemende uitdagingen waarmee we worden geconfronteerd, tonen aan dat duurzaamheid niet zozeer een marketingtrend wordt, maar de enige mogelijke manier waarop de logistieke sector zich zal ontwikkelen.

In november 2021 vond in Glasgow² de conferentie van de Verenigde Naties over klimaatverandering (COP26) plaats, die nog meer licht werpt op de uitdagingen van de klimaatverandering en meer initiatieven vaststelt om deze aan te pakken. Waarom is dit zo belangrijk? Volgens Dr. Frank Appel, CEO van Deutsche Post DHL Group,

”

"We kunnen niet om duurzame logistiek in de toekomst heen. We beslissen vandaag in wat voor wereld wij en onze kinderen over 30 jaar zullen leven. En het is onze ambitie om een substantiële bijdrage te leveren aan een nog betere wereld."³

¹ <https://www.mckinsey.com>

² <https://www.saloodo.com>

³ <https://www.linkedin.com>



Zaken doen met duurzaamheid als prioriteit heeft een positieve invloed op de merkbeleving, de prestaties en de financiële resultaten. CDP 2022⁴ laat zien dat **bedrijven die actief veranderingen beheren en plannen met het oog op duurzaamheid, 18% meer rendement op hun investeringen behalen** dan bedrijven die dat niet doen.

Duurzaam ondernemen is cruciaal vanwege de sleutelrol van logistieke dragers in supply chains en de hoeveelheid geproduceerde media. Op elk moment zijn er miljoenen pallets in omloop - ter ondersteuning van de logistiek van supply chains over de hele wereld. Bedrijven zijn verantwoordelijk voor het ontwikkelen van duurzame oplossingen voor deze supply chains. Als de manier waarop verpakkingen worden beheerd hierop is afgestemd, kunnen logistieke vervoerders de negatieve impact van de supply chains van een organisatie minimaliseren of compenseren.

Waarom de verlenging van de levensduur van ladingdragers essentieel is

Elk jaar worden ongeveer 500 miljoen nieuwe pallets geproduceerd. Alleen al in de VS en de EU zijn er ongeveer 2 miljard en 280 miljoen pallets, meestal van hout, in omloop⁵. Ondanks het feit dat de meeste houten pallets kunnen worden hergebruikt of gerecycleerd, zijn verloren en kapotte pallets verantwoordelijk voor een toenemende hoeveelheid stortafval. Naarmate bedrijven streven naar duurzaamheidsdoelstellingen, is er een groeiende behoefte aan milieubeoordeling en een beter beheer van ladingdragers.

Reparatie en onderhoud van ladingdragers **stellen het weggoien van een ladingdrager uit**. Beschadigde ladingdragers hoeven niet altijd te worden vervangen. Heel vaak kan **het worden gerepareerd en nog lange tijd dienst doen** voordat het definitief moet worden afgevoerd.

Met de huidige schommelende hout- en energieprijzen is het hergebruik van gerepareerde pallets **financieel aantrekkelijk voor bedrijven**. Maar bovenal is het **bevordelijk voor het klimaat en het milieu**, omdat het veel bomen kan besparen en het energieverbruik kan verminderen door de productie van nieuwe pallets te minimaliseren.

Reparatie en onderhoud van logistieke ladingdragers is een van de beste manieren om de levensduur van metalen, houten en kunststof dragers te verlengen. Het is in vele opzichten nuttig. Hieronder bespreken we aspecten die de waarde van reparatie van ladingdragers vanuit 3 perspectieven belichten: sociaal, operationeel en milieu.

➔ **Reparatie en onderhoud verbeteren de veiligheid van de werknemers**

Beschadigde logistieke dragers kunnen grote problemen veroorzaken in elke supply chain. Ze zijn ook gevaarlijk voor werknemers. Als een pallet beschadigd of kapot is, kan dat een veiligheidsrisico vormen voor iedereen die er mee werkt. Ook bestaat de kans op een ongeluk of het kantelen van de lading op de pallet door een kapotte plank. Bovendien is productschade mogelijk doordat een spijker of een deel van een kapotte plank uit de pallet steekt.

De situatie is vergelijkbaar met metalen ladingdragers, zoals Gitterboxen of rolcontainers. Het hanteren ervan vereist kennis en voorzichtigheid, terwijl defecte onderdelen van deze ladingdragers de gezondheid en het leven van degenen die ermee werken in gevaar kunnen brengen. Duurzaam ondernemen betekent rekening houden met de sociale aspecten van het bedrijfsleven, waaronder het welzijn van de werknemers.

⁴ <https://www.cdp.net>

⁵ <https://core.ac.uk>



In een dergelijke situatie is regelmatig onderhoud van de logistieke ladingdragers een essentiële operationele taak. Regelmatige controle van hun toestand en vroegtijdige reparatie (bij voorkeur bij het eerste teken van schade) zullen hun levensduur verlengen en de veiligheid waarborgen van de werknemers die er dagelijks mee werken.

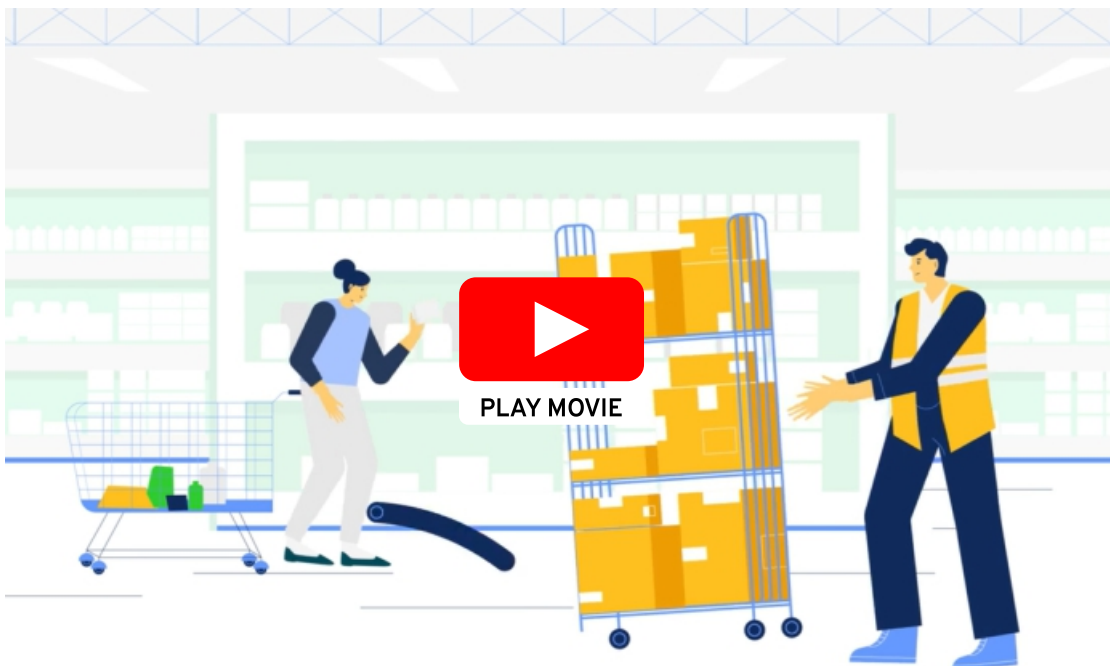
➔ **Regelmatige reparaties aan ladingdragers besparen kosten en houden de activiteiten vloeiend gaande**

Beschadigde ladingdragers leiden tot financiële verliezen. Ze zijn vooral een frequente bron van schade aan producten tijdens het vervoer naar de klant. Ze dragen ook bij tot operationele vertragingen. Zo kunnen ladingdragers in orde en op voorraad lijken, maar als ze onbruikbaar zijn, moeten tijd en middelen worden besteed aan het bestellen en aanschaffen van nieuwe producten. Dit heeft een negatieve invloed op de snelheid van de operaties. **Daarom zorgen regelmatige reparatie en onderhoud ervoor dat elke logistieke drager in orde en beschikbaar is en de leveringen niet in het gedrang komen.**

Repareren is ook een grote geldbesparing. De kosten van het voortdurend kopen van nieuwe pallets kunnen snel oplopen. Hoe meer nieuwe houten pallets u moet kopen, hoe duurder het voor uw bedrijf kan worden. Reparatie daarentegen **drukt de kosten en zorgt ervoor dat u de oorspronkelijk gekochte dragers lang kunt gebruiken.**

Pallets zijn ook waardevolle activa in de scheepvaart. Als **gecertificeerde en ervaren bedrijven pallets repareren, kunnen ze veel langer meegaan, wat bijdraagt tot echte besparingen.**

Laten we de korte video hieronder bekijken om de voordelen van de reparatie van ladingdragers te zien.





➔ Besparing van grondstoffen op het milieu

Het repareren van bestaande ladingdragers, zoals pallets, in plaats van het kopen van nieuwe, is een veel milieuvriendelijker optie - **het bespaart water, energie, nieuwe bomen en vermindert het afval**. Hergebruik of reparatie van pallets helpt bomen te sparen die worden gebruikt voor het verzamelen van materiaal voor pallets en bespaart energie tijdens de productie van pallets.

Dat is cruciaal als we naar de meest recente gegevens kijken. In een Science Direct-rapport van 2021⁶ werd het milieueffect van de houtpalletindustrie geëvalueerd. Daar analyseerden onderzoekers de impact van de palletproductie en concludeerden dat de **elektriciteit die wordt gebruikt voor de warmtebehandeling de belangrijkste factor van milieubelasting was**, en dat het gebruik van stalen spijkers een groot deel van de impact op het elektriciteitsverbruik tijdens de palletproductie voor zijn rekening nam. Hieruit blijkt dat het **repareren van pallets een essentiële stap is in de supply chain die de levensduur van de ladingdrager verlengt en energie te besparen**.



Hieruit blijkt duidelijk dat het repareren van pallets een essentiële stap is in de supply chain die de levensduur van de ladingdrager verlengt en energie bespaart.

Dit aspect van een reparatie- en onderhoudsprogramma kan uiterst nuttig zijn om organisaties te helpen hun doelstellingen inzake koolstofneutraliteit te bereiken⁷. Het is ook een win-win voor bedrijven die milieuvoordelen willen behalen en zichzelf als "groene" bedrijven willen promoten.

Duurzaamheid is het beste antwoord op logistieke onderbrekingen

De huidige economische en politieke omstandigheden zijn van invloed op mogelijke verstoringen in de supply chains. Wij zullen er nu enkele van bekijken.

➔ Inflatie - stijgende ladingdrager kosten

De recordhoge inflatie in de Eurozone is het gevolg van vele factoren, waaronder pandemieën, stijgende energie- en brandstofprijzen, de oorlog in Oekraïne en andere disrupties. Als bedrijven in de huidige turbulente economie concurrerend willen blijven en bestand willen zijn tegen tegenslagen, moeten zij daarom zoeken naar manieren om de totale bedrijfskosten te verlagen en de gevolgen van inflatie te verzachten. Hoge kosten ontstaan door de voortdurende aankoop van nieuwe ladingdragers, transport of verwijdering en recycling.

Een goed begin is het beperken van de uitgaven voor de aankoop van nieuwe ladingdragers en de reeds in omloop zijnde dragers in de best mogelijke staat te houden.

➔ Gebrek aan ladingdragers op de markt door logistieke verstoringen

Wanneer de levertijden voor nieuwe ladingdragers langer worden, krijgen fabrikanten te maken met tekorten aan belangrijke onderdelen zoals ladingdragers en zoeken zij naar mogelijkheden om de ladingdragers die in omloop zijn te gebruiken en te herstellen. Door zuinig gebruik en herstel van logistieke items kunnen de leveringen ondanks de verstoring doorgaan.

⁶ <https://www.sciencedirect.com>

⁷ <https://www.eco-business.com>



Wanneer energiebronnen schaars zijn en mogelijke black-outs bedrijven bedreigen, is het noodzakelijk om nog zuiniger met energie om te gaan om weerbaarder te worden. Dit geldt bijvoorbeeld voor de productie van logistieke dragers, die door de inflatie steeds duurder wordt, maar een essentiële schakel is in de supply chains. Het is de moeite waard om te concentreren op alternatieve manieren om ladingdragers te gebruiken, door gebruik te maken van de reeds werkende in plaats van nieuwe te kopen.

Manieren om de levensduur van verschillende soorten ladingdragers te verlengen

➔ Reparatie en onderhoud van retourtransporten

Bij Rotom maken we gebruik van terug gehaalde ladingdragers, wat betekent dat bijna elke terug gehaalde ladingdrager wordt geïnspecteerd en onderhouden voordat hij weer in omloop wordt gebracht. Onze medewerkers controleren pallets op herbruikbaarheid in speciale reparatielijnen. Ons programma omvat de inzameling, reparatie en reconditionering van gebruikte en beschadigde pallets en maakt er weer bruikbare pallets van. Reparaties kunnen bestaan uit het vervangen van een of meer onderdelen of het volledig demonteren van de pallet om nog bruikbare onderdelen terug te krijgen. Ons team verzamelt pallets van alle maten, hoeveelheden en types.

Specialisten vervangen defecte onderdelen door functionerende, meestal van andere beschadigde pallets. Na deze vorm van recycling ontstaat een volledig functioneel product, dat kan worden verzonden voor verder gebruik. Het grote voordeel is dat er niet steeds verse grondstoffen hoeven te worden gebruikt voor de reparatie van pallets, wat zeer gunstig is voor het milieu.



Wat is inbegrepen in de palletreparatie van Rotom?

- ➔ Vervanging van beschadigde of ontbrekende planken en klossen
- ➔ Verbeterde bevestiging van losse onderdelen en extra spijkers
- ➔ Controleren of de palletoppervlakken goed zijn uitgelijnd
- ➔ Recyclen van onbruikbare artikelen

Bij de reparatie van houten pallets houden wij ook rekening met de eisen van ISPM-15. Als de pallet wordt gebruikt voor de export van goederen buiten de EU, moeten de vervangen elementen opnieuw worden begast.

Rotom heeft een speciale licentie, bevestigd door een certificaat, die de reparatie van Europallets volgens de EPAL normen toestaat. Elke gerepareerde pallet heeft een unieke spijker met een nummer erop, die bevestigt dat een gecertificeerd bedrijf de pallet heeft gerepareerd. Dankzij de speciale EPAL-reparatielijnen voor pallets kunnen klanten er zeker van zijn dat gerepareerde Europallets geschikt zijn voor verder veilig gebruik.

De EPAL licentie geeft Rotom ook het recht om Gitterboxen te repareren, zodat de gerepareerde bakken voldoen aan de oorspronkelijke specificatie. Wij zorgen ervoor dat elke Gitterbox na reparatie 100% herbruikbaar is - de structurele geometrie is hersteld, de mobiliteit van zowel kleppen als sloten is hersteld en de vloer is vernieuwd. De reparatie is ongetwijfeld voordeliger dan de aankoop van nieuwe Gitterboxen.

Bij Rotom repareren we ook metalen ladingdragers die in omloop zijn, waaronder rolcontainers. Het onderhoud van een partij rolcontainers is niet alleen belangrijk vanwege hun productiviteit. Het is ook van vitaal belang om de operators veilig te laten werken, wat het tempo en de kwaliteit van het werk aanzienlijk beïnvloedt. In onze magazijnen vervangen wij regelmatig wielen, selecteren wij het juiste type wielen voor de ondergrond, controleren wij de geometrie van de bodem en de wanden of reinigen wij de rolcontainers van oude etiketten en folieresten.



➔ Infrastructuur

Rotom is al meer dan 40 jaar gespecialiseerd in het onderhoud van logistieke ladingdragers. Het heeft al meer dan 26 depots in 10 landen in Europa uitgerust met pallet reparatie faciliteiten. Voor veel bedrijven is dit een praktische oplossing omdat wij de flexibiliteit hebben om uw ladingdragers te onderhouden op de locatie bij u in de buurt. Sommige reparaties voeren wij ook ter plaatse bij onze klanten uit. Dit maakt de reparatie sneller en goedkoper.

Wij moedigen onze klanten aan zorg te dragen voor hun partij ladingdragers door deze geheel of gedeeltelijk te repareren en te hergebruiken of te recyclen in plaats van steeds nieuwe te kopen. Onze automatische en halfautomatische EPAL-palletreparatielijnen garanderen de hoogste kwaliteit van dienstverlening. U weet zeker dat de gerepareerde ladingdragers geschikt zijn voor verder veilig gebruik.

➔ Reparatie van "wegwerp"-dragers en de mogelijkheid om er herbruikbare verpakkingen van te maken

Vaak worden logistieke dragers zoals houten pallets na eenmalig gebruik achtergelaten bij de eindgebruiker omdat ze niet meer nodig zijn. Rotom stimuleert echter het inleveren van dergelijke pallets en het hergebruik ervan. Met de juiste logistieke en IT-tools kunnen we de inzameling van deze pallets organiseren. Vervolgens inspecteren we de pallets op kwaliteit en repareren ze indien nodig om ze weer geschikt te maken voor hergebruik.

➔ Onderhoud van speciaal ontworpen ladingdragers

Ondernemers in diverse bedrijfstakken maken vaak gebruik van op maat gemaakte pallets, omdat dit op de lange termijn geld en stress bespaart door beschadigde goederen, onnodige transportkosten en ruimteverslindende lading. Als de pallets ongebruikelijke afmetingen hebben, kunnen ze ook worden hergebruikt.

In deze situatie kunnen wij herstel van deze ladingdragers aanbieden, zodat ze weer kunnen functioneren in de supply chain van de klant. Na gebruik van deze pallets zorgen wij ervoor dat ze op kwaliteit worden gecontroleerd en worden hersteld, zodat ze weer in het systeem kunnen worden ingezet. Door regelmatig onderhoud van de ladingdragers kunt u de kosten voor de aanschaf van nieuwe ladingdragers uitstellen en u richten op andere logistieke processen.





Reparatie cases van ladingdragers bij klanten in diverse sectoren - impact op de liquiditeit van hun activiteiten

SITUATIE #1

EPAL pallet reparatie

Industrie: Dranken-Brouwerijen

Klant

De klant is een van de toonaangevende fabrikanten in de brouwerij-industrie in Polen met een lange geschiedenis. Zij heeft een gediversifieerde productportefeuille op de markt en is een leider in innovatie op haar gebied en zorgt voor de regionale ontwikkeling van haar producten. De verwerkingsfabrieken van de klant zijn gevestigd in vijf plaatsen in Polen. De constante ontwikkeling van het bedrijf is de reden waarom het de enige brouwer is die aan de beurs van Warschau is genoteerd.

Hoe verliep de samenwerking?

Rotom heeft meerdere locaties in Polen en kon daardoor de productiefaciliteiten van de klant in vijf steden effectief bedienen. De samenwerking met de klant duurde ongeveer twee jaar in het kader van verkoop, reparatie van Europallets (voornamelijk tweede categorie) en inkoop van palletschroot. De aankoopcentrale bij de Klant zorgde voor voldoende pallets in de voorraad van de fabrieken.

Vaak herstelden wij de schade van drie palletelementen. Meer beschadigde ladingdragers werden op een aparte locatie opgeslagen en opgekocht als palletschroot.

Tijdens de pallet service verzorgde Rotom het transport. Dat deden we op twee manieren:

- de pallets ophalen, ze repareren in de magazijnen van Rotom en ze vervolgens terugsturen naar de klant,
- Wanneer een klant het zich niet kon veroorloven het aantal pallets in omloop te verminderen en onmiddellijk pallets nodig had, dan leverde Rotom, die pallets ophaalde voor service, goede pallets met hetzelfde transport (FTL).



Resultaten

Rotom heeft een track record van het leveren van een uitgebreid scala aan diensten aan klanten - van verkoop tot reparatie en inname van dragers. We hebben 120.000 pallets (60.000 per jaar) gerepareerd voor de klant in de twee jaar 2020-2021. Het unieke van dit project is dat de klant verlost is van de optimalisatie van pallets, zoals sorteren en repareren, en dat zijn bedrijf duurzamer is geworden. Dankzij de palletreparaties krijgt de klant zijn dragers regelmatig terug, en de gemiddelde prijs van een gerepareerde pallet bedraagt niet meer dan 25-35% van de aankoopprijs van een nieuwe, wat een aanzienlijke bedrijfsbesparing oplevert.

SITUATIE #2

EPAL pallet reparatie

Industrie: Verpakking

Klant

De klant is sinds de jaren dertig actief in de verpakkingenbranche. Het is een internationale leverancier van golfkartonverpakkingen. Haar productiefaciliteiten zijn actief van Noorwegen tot Frankrijk en van Ierland tot Polen. De kapitaalgroep van de klant is zeer actief op het gebied van duurzame ontwikkeling, bijvoorbeeld door het energieverbruik te verminderen en koolstofvrij te maken door systematische omschakeling op biomassa, warmtekrachtkoppeling en doeltreffend gebruik van afvalwarmte in fabrieken. De verpakkingendivisie produceert bijvoorbeeld gerecycleerd papier van hoge kwaliteit en innoveert voortdurend op het gebied van duurzame productiemethoden.

Hoe verliep de samenwerking?

Wij werken al meer dan tien jaar samen met de klant op het gebied van palletbehandeling. Bij de klant sorteren enkele medewerkers de retourstroom van pallets die zij van hun klanten ontvangen. Zodra de pallets zijn gesorteerd, laden zij ze in lege vrachtwagens. De vrachtwagens worden geplaatst in de buurt van de plaats waar de pallets worden geladen om de doorlooptijden te verkorten. De volgeladen vrachtwagens worden vervolgens vervoerd naar Hamme, een van de depots van Rotom in België, waar de pallets worden gerepareerd.

Na de reparatie brengen we de pallets terug naar de klant om ze te lossen. Dan begint de cyclus opnieuw - we krijgen een volledig geladen vrachtwagen met pallets terug, klaar voor reparatie. Daarnaast bedienen we de klant ook als back-up logistiek vervoerder magazijn.



Resultaten

Uit de jarenlange samenwerking met onze klant blijkt zeker tevredenheid over de diensten van Rotom. We repareren momenteel ongeveer 12000-15000 pallets per jaar voor onze klant. Het unieke van dit project is dat het een aanvulling is op de bestaande activiteiten van de klant. Een goed begrip van de rol van duurzaamheid en samenwerking op vele niveaus maakt een soepele samenwerking van beide kanten mogelijk. Dankzij regelmatige reparaties en onderhoud van de ladingdragers hergebruikt de klant zijn pallets regelmatig, en de gemiddelde prijs van een gerepareerde pallet bedraagt niet meer dan 35% van de aankoop van een nieuwe, waardoor middelen voor andere uitgaven worden uitgespaard.

SITUATIE #3

Reparatie van houten pallets op maat

Industrie: Bouw

Klant

De geschiedenis van de klant in de bouwindustrie gaat terug tot 1909 en vandaag de dag is het bedrijf 's werelds grootste fabrikant van oplossingen op basis van minerale wol. De klant is vooral bekend om zijn brede assortiment hoogwaardige producten voor de bouwsector, maar zijn vestigingen in Polen leveren ook producten voor de tuinbouwindustrie en geluids- en trillingsbeperkende oplossingen voor de transportsector. De isolatieproducten van de klant worden wereldwijd gebruikt in iconische gebouwen, van het Empire State Building in New York tot het Bolshoi Theater in Moskou, de Eiffeltoren in Parijs en het Olympisch Stadion in Londen.

Hoe verliep de samenwerking?

Rotom is al jaren de belangrijkste leverancier van pallets voor haar klant. Omdat duurzaamheid ons gemeenschappelijk doel was, werd een overeenkomst gesloten om de door onze klant op de markt gebrachte pallets te hergebruiken en terug te leveren aan het magazijn waar ze opnieuw konden beginnen. Dit herstel was onmogelijk zonder kwaliteitscontrole en goede reparatie van de speciaal voor onze klant ontworpen pallets.



Resultaten

Rotom heeft ervaring met het repareren van pallets die specifiek ontworpen zijn voor de supply chain van verschillende industrieën. Momenteel repareren we ongeveer 20.000 pallets per jaar voor onze klant. Het unieke van dit project is dat het een aanvulling is op de bestaande activiteiten van de klant. Met een focus op duurzaamheid, hergebruikt de klant zijn pallets regelmatig en de **gemiddelde prijs van een gerepareerde pallet bedraagt niet meer dan 30% van een nieuwe palletaankoop**, wat resulteert in een grote besparing in de business.

SITUATIE #4

Reparatie van metalen Gitterboxen (onder EPAL-licentie)

Industrie: Automotive

Klant

De klant is een van de grootste fabrikanten van auto-onderdelen in de Verenigde Staten. Zij produceert originele emissie- en ritcontrolesystemen, eerste montage en aftermarket onderdelen. Sinds 1999 is de klant genoteerd aan de Amerikaanse beurs New York Stock Exchange (symbool TEN). De dynamische omzetgroei van het bedrijf blijkt uit het feit dat het in 2011 een omzet boekte van \$7,4 miljard.

Hoe verliep de samenwerking?

De automobielenindustrie gebruikt Gitterboxen als standaard voor de opslag van haar onderdelen. Tijdens hun intensieve gebruik hebben ze regelmatig onderhoud nodig. Een van Rotom's klanten maakt al drie jaar gebruik van Rotom's Gitterbox reparatieservice en we hebben in die periode meer dan 2600 Gitterboxen gerepareerd. De specialisten van Rotom repareren vaak de houten vloer en de metalen spijlen van de drager. Soms zetten we ook de structuur van de hele mand recht om te voorkomen dat afzonderlijke elementen moeten worden vervangen.

De klant dient nog een partij Gitterboxen in voor reparatie en stuurt deze naar Rotom. Hij is verantwoordelijk voor het in- en uitgaande transport. In het begin beoordelen we de staat van de meegebrachte bakken en bepalen we de gemiddelde prijs van de reparatie. Want als er te veel werk is om een bak te repareren, informeren we de klant dat het de investering niet waard is. Zodra we hebben vastgesteld dat het zinvol is om de bakken te repareren, repareren we de Gitterbox-bakken volgens EPAL-licentie om aan alle normen te voldoen.



Resultaten

Door periodieke reparatie en onderhoud is de supply chain van onze klant gebaseerd op bewezen en veilige logistieke dragers. De hoge normen die gelden in de automobielenindustrie worden gehandhaafd. De ladingdrager en, belangrijker nog, de vervoerde producten van onze klant zijn veilig tijdens transport en opslag. Niet minder belangrijk is ook het economische aspect - de **prijs van een gerepareerde container is 25% van de aankoopprijs van een nieuwe**, dus het is een zeer voordelige oplossing voor de klant.

SITUATIE #5

Reparatie van gespecialiseerde rolcontainers

Industrie: Post, Verpakking

Klant

De klant is een Duits pakket- en logistiek bedrijf dat actief is in het internationale koerierssegment. Het bestaat sinds 1969 en vervoerde aanvankelijk zendingen van het vasteland van de Verenigde Staten naar Hawaï, en heeft tegenwoordig een wereldwijd bereik. Het bedrijf levert momenteel meer dan 1,6 miljard zendingen per jaar.

Hoe verliep de samenwerking?

Rolcontainers in de post- en scheepvaartindustrie werken intensief non-stop. Dit beïnvloedt de behoefte aan regelmatig onderhoud van deze ladingdragers. Een klant die al jaren met Rotom werkt, heeft een reparatieservice in gebruik genomen voor speciaal ontworpen kleine en grote rolcontainers. Per maand laat hij 30 tot 50 eenheden repareren. De prijs van een gerepareerde rolcontainer is 30-50% van de aanschafprijs van een nieuwe, wat voor hem financieel zeer rendabel is.



Resultaten

Rotom runt de gehele reparatie afdeling van de klant op locatie, zodat de klant zich volledig kan concentreren op zijn core business, waarbij Rotom de logistieke middelen levert en onderhoudt. Na overname van het reparatiedepot van de klant heeft Rotom haar personeel en werkplaats optimaal ingericht om reparaties beter en efficiënter uit te voeren. Deze nauwe en daardoor zeer efficiënte samenwerking leverde zowel Rotom als de klant grote voordelen op. Extra transport en diverse andere onnodige processen die vermeden hadden kunnen worden, werden bespaard.

SITUATIE #6

Reparatie van standaard rolcontainers

Industrie: Doe-het-zelf bouwmarkt

Klant

De klant van Rotom is de Nederlandse eigenaar van twee ketens van doe-het-zelf bouwmarkten. Het bedrijf bestaat al sinds de jaren zeventig en is vandaag de dag met bijna 400 bouwmarkten in Nederland en België de onbetwiste nummer één op de doe-het-zelfmarkt. Bovendien is het een van de 15 grootste leveranciers van doe-het-zelfapparatuur in Europa.

Hoe verliep de samenwerking?

Rotom is al jaren hofleverancier van rolcontainers van de klant. We werken al jaren samen aan een container reparatie- en onderhoudsproject. Maandelijks repareren we gemiddeld 200-300 stuks geneste, 3-zijdige rolcontainers.



Resultaten

Door reparatie en onderhoud van de rolcontainers in de supply chain van de klant zijn de verliezen als gevolg van beschadigde containers vrijwel nihil. Bijna de gehele pool van rolcontainers is constant in gebruik en beschikbaar voor veilig gebruik. Hieraan moet worden toegevoegd dat de **gemiddelde prijs voor de reparatie van een container minder dan 20% bedraagt van de kosten voor de aankoop van een nieuwe.**



Werk met een ervaren partner voor reparatie en onderhoud van uw logistieke dragers

Waarom kiezen voor een reparatie- en onderhoudsdienst voor logistieke dragers van Rotom? Dit zijn de redenen die u in overweging moet nemen bij het kiezen van een logistieke partner:

➔ Uitgebreide reparatie

Reparatie van houten, metalen en kunststof dragers - van pallets tot metalen containers tot kunststof bakken - als u een flexibele aanpak van uw ladingdragers nodig hebt, krijgt u een partner die alles voor u regelt.

➔ Flexibele locatie

Reparaties kunnen worden uitgevoerd in een van Rotom's depots of een door de klant aangewezen locatie; wij passen ons aan de behoeften van de klant aan.

➔ Transparantie van het reparatie proces

Bij Rotom beschikken we over de nodige kennis en ervaring, ondersteund door internationale certificeringen die nodig kunnen zijn om specifieke ladingdragers te repareren. Wij registreren altijd de uitgevoerde werkzaamheden en de reparaties worden transparant voor de ontvanger uitgevoerd. Na elke reparatie ontvangen klanten een volledig rapport van wat er is gedaan en welke ladingdragers zijn gerepareerd of vervangen.

➔ Ladingdragers in goede staat houden in de supply chain van de klant

Regelmatige reparatie en onderhoud zorgen voor een constante kwaliteit van de ladingdrager; dit beïnvloedt een soepele en veilige werking. Wij helpen bij een snellere uitvoering van logistieke activiteiten.

➔ Duurzame reparaties

Wij herstellen onderdelen van permanent beschadigde ladingdragers en gebruiken die om andere te herstellen. Wij doen er alles aan om het product zo lang mogelijk in omloop te houden en de noodzaak om nieuwe ladingdragers aan te schaffen tot een minimum te beperken.

➔ Ervaring

Wij beschikken over de vereiste certificaten om ladingdragers met EPAL-licentie te repareren en hebben meer dan 40 jaar ervaring in de sector.

➔ Geïntegreerd recycling proces

Wij vervangen beschadigde onderdelen door functionerende, meestal van andere beschadigde pallets. Wij voeren echter de definitieve recycling uit als niets kan worden teruggewonnen.





Overzicht

Wanneer het voorspellen van onverwachte toe- of afname van orders moeilijk is, zoeken veel industrieën naar besparingen. Aangezien de aanschafkosten van ladingdragers zeer hoog zijn, kunt u deze vaak vermijden of uitstellen door te zorgen voor de uitstekende staat van uw ladingdragers.

Uit onze ervaring met de reparatie van ladingdragers voor klanten uit heel Europa blijkt dat de kosten van de reparatie van de logistieke dragers slechts 25-50% van de prijs van een nieuwe verpakking bedragen.

Dankzij regelmatig onderhoud van houten pallets, rolcontainers, Gitterboxen of andere logistieke dragers zorgen wij ervoor dat ze langer meegaan en veilig zijn voor hun gebruikers..

Dit is ook in overeenstemming met het idee van duurzame ontwikkeling, waardoor de directe impact van verpakkingen op het milieu zal afnemen.

Via onze diensten willen we bedrijven ervan bewust maken dat veel logistieke dragers hergebruikt kunnen worden. Samen met onze klanten simuleren wij hun supply chain op basis van herbruikbare transportmiddelen. Op basis daarvan stellen we mogelijke oplossingen voor en schatten we de daaruit voortvloeiende besparingen in. Wij proberen ervoor te zorgen dat reparatie en onderhoud van logistieke dragers hergebruik uitstellen tot de uiteindelijke verwijdering. Wij streven ernaar de levenscyclus van ladingdragers te verlengen. Beschadigde ladingdragers hoeven niet altijd vervangen te worden. Heel vaak kunnen ze worden gerepareerd en nog lange tijd worden gebruikt voordat ze definitief worden weggegooid.

Hoe kan Rotom de levensduur van uw ladingdragers verlengen?

Het ontwikkelen, implementeren en onderhouden van een duurzaam supply chain programma kan een uitdaging zijn, vooral als uw bedrijf niet over de middelen hiervoor beschikt. Gelukkig is dat waar Rotom om de hoek komt kijken. Van ontwerp tot inkoop, onderhoud en beheer, onze teams vereenvoudigen de complexe wereld van duurzame logistiek. Onze klanten kunnen zich meer richten op de voordelen van het hergebruik van de ladingdragers die ze hebben en minder op de dagelijkse aspecten van het beheer ervan.

Neem vandaag nog contact met ons op om te horen hoe wij u kunnen ondersteunen bij elke stap in uw streven om uw logistieke activiteiten te stroomlijnen.



Lees ook onze andere whitepapers:



Hergebruik van ladingdragers op maat is een duurzame oplossing

DOWNLOAD



Terugkoop inspecteer & repareer en verkoop ladingdragers

Binnenkort beschikbaar



Verhuur, voor tijdelijk gebruik van logistieke middelen

DOWNLOAD



Pooling

Binnenkort beschikbaar



Retourneerbare in plaats van eenmalige verpakkingen

Binnenkort beschikbaar



Duurzaam & ergonomisch product ontwerp

Binnenkort beschikbaar



Recycling en hergebruikt van materialen

Binnenkort beschikbaar



Track & Trace

Binnenkort beschikbaar

Rotom
facilitates your logistics

Ekkersrijt 1428
5692 AK Son
Netherlands

Phone +31 (0)499 491010
Email: info@rotom.nl

2Return
The logistic assets manager

De Waal 18D
5684 PH Best
Netherlands

Phone : + 31 (0)499 496 590
Email: info@2return.nl